



Retorno social y económico de las
empresas de inserción de Aragón.

Análisis SR01

PRESENTACIÓN DE RESULTADOS

EMPRESAS DE INSERCIÓN, EMPRESAS CON IMPACTO

Sociedades mercantiles o cooperativas creadas por entidades sin ánimo de lucro con la finalidad de facilitar el acceso mercado laboral de personas en situación de exclusión, proporcionándoles un puesto de trabajo, formación y acompañamiento durante un periodo máximo de tres años.

IMPACTOS DE LAS EIS



PERSONAS TRABAJADORAS DE INSERCIÓN

- Integración laboral
- Inclusión social
- Estabilidad laboral
- Empleabilidad y competencias laborales
- Bienestar y Satisfacción
- Autonomía e independencia
- Relaciones interpersonales y familiares
- Mejoras en salud



ADMINISTRACIONES PÚBLICAS

- Impuesto y cotizaciones
- Ahorro prestaciones asistenciales
- Ahorro prestaciones desempleo

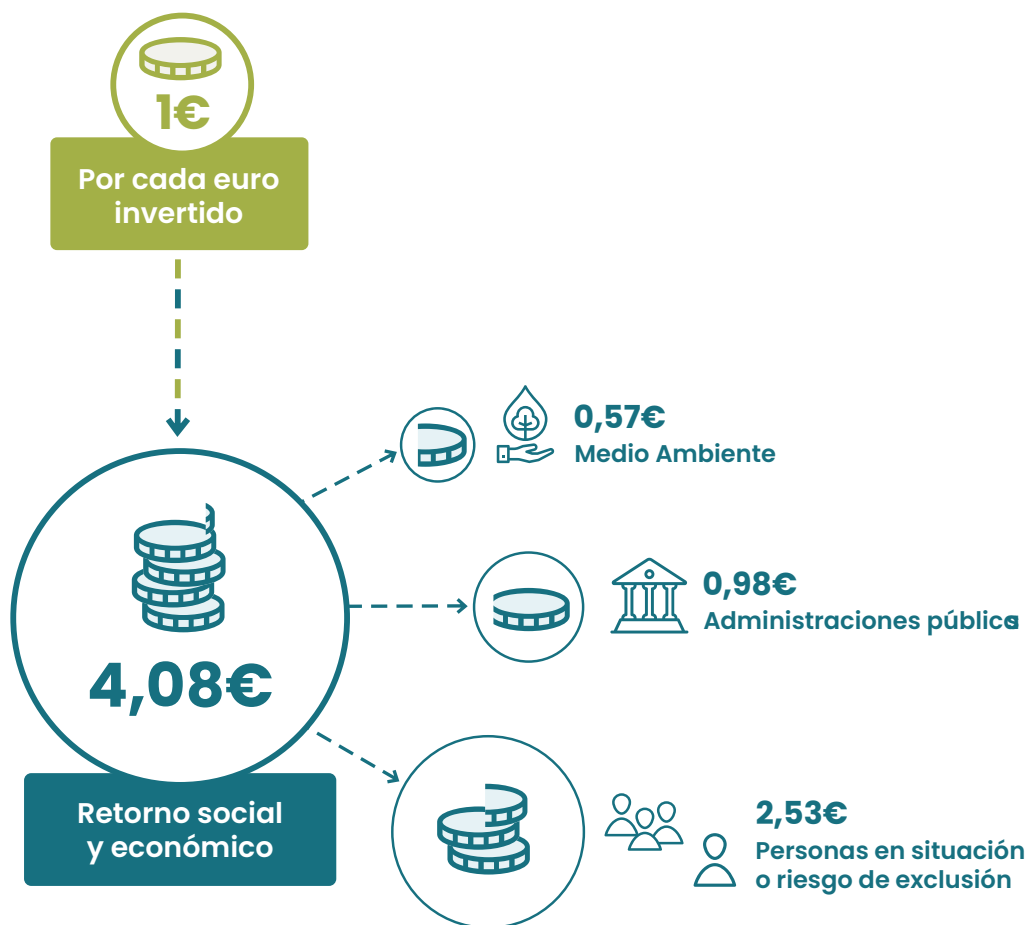


MEDIO AMBIENTE

- Reducción de residuos
- Reducción de emisiones CO2 por reciclaje

¿QUÉ ES EL SROI?

El Retorno Social de la Inversión -SROI- permite medir el valor social, económico y ambiental de una organización. Evalúa los impactos en sus principales grupos de interés y crea un coeficiente que monetiza el valor generado por cada euro de inversión.



arei@areinet.org • www.areinet.org

